



Mehr Informationen finden Sie in unserem siegmund care Gesundheitsratgeber <https://ratgeber.siegmund.care/schnelle-hilfe/eisenmangel-selbsttest/>

## Eisenmangel Selbsttest

REF 6131

Selbsttest zum Nachweis von Eisenmangel mittels Vollblutprobe.

CE  
0483

### ALLGEMEINE HINWEISE

Blutarmut aufgrund von Eisenmangel ist bei Kindern und Frauen aller Altersgruppen weit verbreitet, vor allem aber bei Frauen, die noch ihre Periode haben (mindestens 20 % leiden unter Eisenmangel). Die wichtigsten Anzeichen wie Blässe, Müdigkeit, Kopfschmerzen, schnellerer Herzschlag oder Kurzatmigkeit bei körperlicher Anstrengung treten schleichend auf und können unmerklich bleiben. Daher ist es wichtig, festzustellen, ob das vorhandene Eisen für den Bedarf des Körpers ausreicht.

Eisenmangel tritt auf, wenn das Blut nicht genügend rote Blutkörperchen enthält und damit zu wenig eisenhaltiges Hämoglobin, ein wichtiger Protein komplex, der am Sauerstofftransport im ganzen Körper beteiligt ist.

Ein Eisenmangel, der während der Schwangerschaft, im Wachstum, bei unzureichender Eisenzufuhr, bei unzureichender Absorption oder bei Blutverlust (Periode, abnorme Blutungen, Geschwüre usw.) auftreten kann, hat enorme Auswirkungen auf die Gesundheit.

**⚠ Achtung! Dieser Test ist nicht für Personen geeignet, bei denen der Verdacht auf Hämochromatose besteht oder die daran leiden.**

Der **Eisenmangel Selbsttest** ist ein immundiagnostischer Schnelltest zur Bestimmung von Ferritin (ein Protein, das Eisen in den Zellen speichern kann) mittels einer Vollblutprobe, die aus dem Finger entnommen wird.

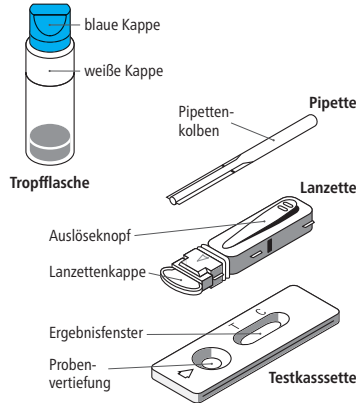
### TESTKOMPONENTEN

Die Packung enthält folgende Materialien zur Durchführung des Tests:

- 1 versiegelter Aluminiumbeutel mit: 1 Testkassette, 1 Kunststoffpipette und 1 Beutel mit Trockenmittel.

Öffnen Sie den Aluminiumbeutel erst, wenn Sie bereit sind, den Test durchzuführen. Entsorgen Sie den Beutel mit dem Trockenmittel.

- 1 sterile Lanzette für die Blutentnahme (plus 1 Ersatz-Lanzette)
- 1 Tropfflasche mit 1 ml Verdünnungsmittel
- 1 Gebrauchsanweisung



Nicht mitgeliefertes erforderliches Material: saugfähige Watte und Alkohol 70 % vol. oder Alkoholtupfer.

### VORSICHTSMASSNAHMEN

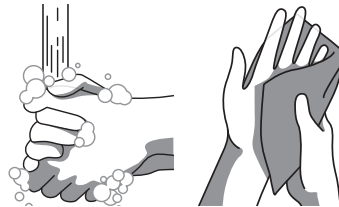
1. Dieser Test ist ausschließlich für die In-vitro-Diagnostik bestimmt. Nur zur äußeren Anwendung. Nicht verschlucken.
2. Lesen Sie die Gebrauchsanweisung sorgfältig durch, bevor Sie den Test durchführen. Der Test ist nur interpretierbar, wenn die Anweisungen sorgfältig beachtet werden. Halten Sie sich strikt an die angegebenen Zeit-, Blut- und Verdünnungsmengen.
3. Bei einer Temperatur zwischen +4°C und +30°C lagern. Nicht einfrieren.
4. Nach Ablauf des auf dem Etikett und dem Aluminiumbeutel aufgedruckten Verfallsdatums oder bei Beschädigung des Beutels nicht mehr verwenden.

5. Verwenden Sie den Test nicht erneut.
6. Außerhalb der Reichweite von Kindern aufbewahren.
7. Nach dem Gebrauch können alle Komponenten im Hausmüll entsorgt werden.

### TESTVERFAHREN

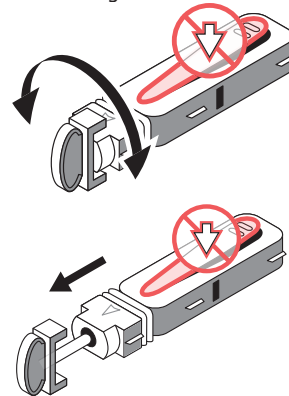
Die Durchführung beginnt immer mit einer guten Vorbereitung. Legen Sie den Inhalt der Schachtel auf eine saubere, trockene und ebene Fläche (z. B. einen Tisch). Dann folgt die Prüfung:

1. **Waschen Sie Ihre Hände gründlich.** Verwenden Sie Seife und warmes Wasser. Trocknen Sie Ihre Hände mit einem sauberen Handtuch.



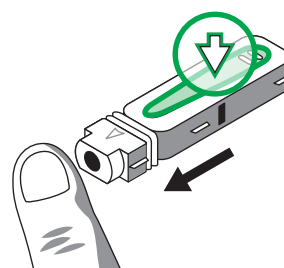
2. **Bereiten Sie die Testkassette und die Pipette vor.** Nehmen Sie sie aus dem Aluminiumbeutel (an der Einkerbung aufreißen) und legen Sie sie in Reichweite Ihrer Hände (Sie werden sie später brauchen). Entsorgen Sie den Aluminium- und den Trockenmittelbeutel.

3. **Bereiten Sie die Lanzette vor. Halten Sie die Lanzette, ohne den Auslöseknopf zu berühren.** Entriegeln Sie die Lanzettenkappe, indem Sie sie in einer ¼ Umdrehung abdrehen, bis Sie spüren, dass sie sich von der Lanzette löst, und drehen Sie sie dann weiter (2-3 Umdrehungen). **Ziehen Sie nicht, sondern drehen Sie nur** und werfen Sie die Kappe anschließend weg.



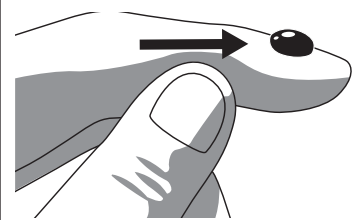
4. Reinigen Sie die Fingerkuppe des Mittel- oder Ringfingers mit einem mit Alkohol befeuchteten Wattebausch. Reiben Sie den gewählten Finger **10 bis 15 Sekunden** lang in Richtung der Fingerkuppe, um die Durchblutung zu fördern.

5. Drücken Sie nun die Plattform der Lanzette fest **seitlich gegen die Fingerkuppe** des zuvor gereinigten Fingers und drücken Sie den Auslöseknopf.



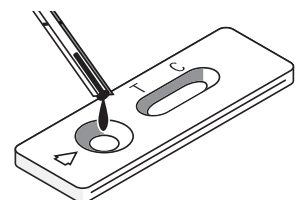
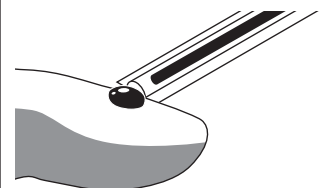
6. Die Nadelspitze der Lanzette wird automatisch in das Gehäuse des Geräts zurückgezogen.

7. **Reiben Sie die Fingerspitze**, um eine ausreichende Vollblutprobe zu erhalten.



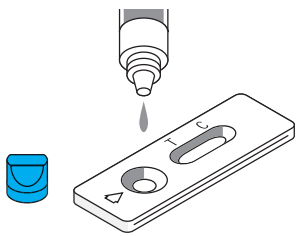
8. **Halten Sie die Kunststoffpipette nun an den Blutstropfen, ohne den Pipettenkolben zu drücken.** Das Blut wandert durch die Kapillarwirkung in die Pipette bis zu der auf der Pipette angegebenen Linie. Wenn die Linie nicht erreicht wird, können Sie Ihren Finger erneut reiben, um mehr Blut zu erhalten. Vermeiden Sie so weit wie möglich Luftblasen.

9. Geben Sie das mit der Pipette aufgefangene Blut in die Probenvertiefung der Testkassette, indem Sie auf den Pipettenkolben drücken.



10. Warten Sie **30-40 Sekunden**, bis das Blut vollständig in die Probenvertiefung eingezogen ist. Schrauben Sie die **blaue Kappe** der Verdünnungsmittel-Tropfflasche ab (lassen Sie die **weiße Kappe** fest aufgeschraubt) und geben Sie das Verdünnungsmittel wie folgt hinzu:

Halten Sie die Tropfflasche mit dem Verdünnungsmittel senkrecht und geben Sie langsam **genau 4 Tropfen** in die Probenvertiefung der Testkassette mit einem **Abstand von 2-3 Sekunden zwischen den einzelnen Tropfen**.



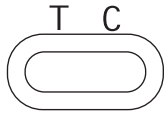
11. Lesen Sie das Ergebnis innerhalb von **10 Minuten** ab. Nach Ablauf von 15 Minuten nicht mehr auswerten.

## ERGEBNIS INTERPRETATION

Die Farbe und die Intensität der Linien haben keine Bedeutung für die Interpretation der Testergebnisse.

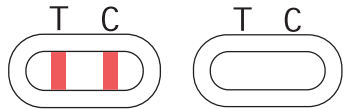
### POSITIVES ERGEBNIS

Es erscheint nur eine farbige Linie in der Kontrollzone (C). Dieses Ergebnis bedeutet, dass die Ferritinkonzentration im Blut zu niedrig ist. Die Reserven sind unzureichend. Sie sollten eine Arztpraxis aufsuchen, weil Sie möglicherweise an Eisenmangel leiden.



### NEGATIVES ERGEBNIS

Im Ergebnisfenster erscheinen zwei farbige Linien mit den Bezeichnungen T (Test) und C (Kontrolle). Die Farbintensität der Linien kann unterschiedlich sein. Dieses Ergebnis bedeutet, dass die Ferritinkonzentration im Blut normal ist und dass kein potenzieller Eisenmangel vorliegt.



### UNGÜLTIGES ERGEBNIS

Es erscheint keine Linie oder eine farbige Linie unter der Markierung T (Test) ohne eine Linie unter der Markierung C. In diesem Fall kann der Test nicht interpretiert werden und ist ungültig. Es wird empfohlen, den Test mit einem neuen **Eisenmangel Selbsttest** und einer frischen Blutprobe zu wiederholen.



## FRAGEN UND ANTWORTEN

### Wie funktioniert der Eisenmangel Selbsttest?

Der **Eisenmangel Selbsttest** verwendet eine Reihe von Antikörpern, die spezifisch Ferritin nachweisen und eine farbige Testlinie unter der T-Markierung der Kassette erzeugen.

Eine farbige Kontrolllinie, die den Reagenzienüberschuss erfasst, erscheint unter der C-Markierung der Kassette. Erscheint nur eine Linie unter der C-Markierung, so zeigt der Test an, dass der Ferritinspiegel unter dem Normalwert liegt (20 ng/ml, gemäß des W.H.O.\*-Referenzwertes).

\*Weltgesundheitsorganisation

### Wann sollte der Test durchgeführt werden?

Der **Eisenmangel Selbsttest** sollte bei Symptomen wie Blässe, Müdigkeit, Kopfschmerzen, schnellerem Herzschlag oder Kurzatmigkeit bei körperlicher Anstrengung, vor allem in der Schwangerschaft oder bei starker Regelblutung durchgeführt werden.

Der Test kann zu jeder Tageszeit durchgeführt werden.

Der Test darf nicht durchgeführt werden, wenn Krankheiten, akute Entzündungen oder Milz- oder Leberverletzungen vorliegen, da diese zu einem falsch-positiven Testergebnis führen könnten.

### Können die Ergebnisse falsch sein?

Die Ergebnisse sind genau, solange die Anweisungen sorgfältig beachtet werden. Dennoch können die Ergebnisse falsch sein, wenn der **Eisenmangel Selbsttest** vor der Testdurchführung nass wird oder wenn die Menge des in die Probenvertiefung gegebenen Blutes nicht korrekt ist. Die Verwendung der in der Packung enthaltene Plastikpipette stellt sicher, dass die aufgefangene Blutmenge korrekt ist.

### Wie ist der Test zu interpretieren, wenn die Farbe und die Intensität der Linien unterschiedlich sind?

Die Farbe und die Intensität der Linien sind für die Interpretation der Ergebnisse nicht von Bedeutung. Die Linien sollten lediglich homogen und vollständig sein.

### Was bedeutet die Linie, die unter der Markierung C (Control) erscheint?

Wenn diese Linie erscheint, bedeutet das, dass der Test korrekt durchgeführt wurde.

### Wenn ich das Ergebnis nach 15 Minuten ablese, ist das Ergebnis dann zuverlässig?

Nein. Das Ergebnis sollte innerhalb von **10 Minuten** nach Zugabe des Verdünnungsmittels abgelesen werden. Das Ergebnis ist bis zu 15 Minuten zuverlässig.

### Was muss ich tun, wenn das Ergebnis positiv ist?

Wenn das Ergebnis positiv ist, bedeutet dies, dass der Ferritinspiegel im Blut unter der Norm (20 ng/ml) liegt und dass Sie eine Arztpraxis aufsuchen sollten, um das Testergebnis vorzulegen. Dort wird dann entschieden, ob zusätzliche Analysen durchgeführt werden sollten.

### Was muss ich tun, wenn das Ergebnis negativ ist?

Wenn das Ergebnis negativ ist, bedeutet dies, dass der Ferritinwert über 20 ng/ml liegt und innerhalb der Norm ist. Bleiben die Symptome jedoch bestehen, wird empfohlen, eine Arztpraxis aufzusuchen.

## LEISTUNGSDATEN

### Wie genau ist der Eisenmangel Selbsttest?

Der **Eisenmangel Selbsttest** ist genau und wird seit mehr als 10 Jahren von Fachleuten in diesem Bereich verwendet. Auswertungsberichte zeigen eine Gesamtübereinstimmung von mehr als 98 % [92,58 - 100\*\*] mit Referenzmethoden. Auch wenn dieser Test zuverlässig ist, kann es zu falsch-positiven oder falsch-negativen Ergebnissen kommen.

\*\* CI 95%: 95% Konfidenzintervall.

## LITERATUR

[https://www.doctissimo.fr/html/sante/analyses/ana\\_bilanmartial03.htm#](https://www.doctissimo.fr/html/sante/analyses/ana_bilanmartial03.htm#)

<https://www.healthline.com/health/ferritin>

<https://www.mayoclinic.org/tests-procedures/ferritin-test/about/pac-20384928>

## SYMBOLERKLÄRUNG

|  |  |
|--|--|
|  | Gebrauchsanweisung beachten                |
|  | Achtung!                                   |
|  | Hersteller                                 |
|  | Nicht wiederverwendbar                     |
|  | Verwendbar bis (siehe Aufdruck Verpackung) |
|  | Sterilisation durch Bestrahlung            |
|  | In-Vitro Diagnostikum                      |
|  | Chargennummer                              |
|  | Katalognummer                              |
|  | Lagertemperatur +4°C bis +30°C             |
|  | Inhalt ausreichend für 1 Prüfung           |
|  | EU-Bevollmächtigter                        |
|  | Vertriebspartner                           |

## HERSTELLUNG & VERTRIEB

### EU-Import und Vertrieb:

**Siegmund Care GmbH**  
Landsberger Straße 180  
86507 Oberottmarshausen  
Deutschland  
Telefon +49 8231 991920-0  
sales@siegmund.care  
www.siegmund.care

**VEDALAB** Rue de l'Expansion, ZAT du Loudeau,  
Cerisé, BP 181, 61006 ALENCON Cedex | Frankreich  
www.vedalab.com

|                   |   |  |
|-------------------|---|--|
| Sterile Lanzette: |   |  |
|                   | Owen Mumford Ltd., Brook Hill,<br>Woodstock, Oxfordshire OX20 1TU   UK      |  |
|                   | GERMANY, Owen Mumford GmbH, Alte<br>Häge 1, 63762 Grobostheim   Deutschland |  |

**0483**

## ÄNDERUNGSHISTORIE

Dok-ID: L6131\_IFU\_DE\_rev.1

| Revision | Art | Beschreibung |
|----------|-----|--------------|
| 1        | NA  | Erstausgabe  |

### Art der Änderung:

NA: Nicht anwendbar (Erstellung)  
TECH: Technische Änderung: Hinzufügen, Überarbeitung und/oder Entfernung von Informationen über das Produkt  
ADMIN: Administrativ: Durchführung von nicht-technischen Änderungen, die für den Endnutzer erkennbar sind.  
Hinweis: Geringfügige Änderungen an Typografie, Grammatik, Rechtschreibung und Formatierung werden nicht in den Änderungsdetails aufgeführt.

2023/10 | FRT-MCOT602401

**siegmund care**